

# El Plan Estratégico de Acción Social y los gobiernos locales: Claves para una articulación regional, nacional y local



# AUGM

# MERCOCIUDADES



# Areas Tematicas

## Núcleos Disciplinarios

Biofísica  
Ciencia e Ingeniería de Materiales  
Donación y Trasplante  
Educación para la Integración  
Enseñanza de Español y Portugués como L 2/LE  
Evaluación Institucional, Planeamiento Estratégico  
Ingeniería Mecánica y de la Producción  
Matemática Aplicada  
Productos Naturales Bioactivos y sus Aplicaciones  
Química  
Redes Académicas  
Sensoramiento Remoto y Meteorología Aplicada  
Virología Molecular  
DISCONTINUOS  
Ingeniería Agrícola (ND Discontinuado)  
Microelectrónica (ND Discontinuado)

## Comités Académicos

Aguas  
Atención Primaria de la Salud  
Ciencias Políticas y Sociales  
Desarrollo Regional  
Energía  
Género  
Historia, Regiones y Fronteras  
Medio Ambiente  
Procesos Cooperativos y Asociativos  
Salud Animal

## DISCONTINUADOS

Agroalimentario (CA Discontinuado)  
Desarrollo Tecnológico Regional (CA Discontinuado)  
MERCOSUR e Integración (CA Discontinuado)  
Nanociencia y Nanotecnología (CA Discontinuado)  
Tecnologías de la Información y Comunicación en ES (Discontinuado)

:

Los temas definidos para la Agenda de Trabajo de MERCOSUR Social que fueron definidos son:

Juventud  
Adulto Mayor  
Seguridad Alimentaria  
Economía Social  
Infancia y Adolescencia.

Ambiente y Desarrollo Sostenible
Autonomía, Gestión y Financiamiento Municipal
Ciencia, Tecnología y Capacitación
Cooperación Internacional ▶
Cultura
Deportes
Desarrollo Económico Local ▶
Desarrollo Social ▶
Desarrollo Urbano
Educación
Género y Municipio
Juventud
Planificación Estratégica
Seguridad Ciudadana
Turismo

# Creación y Estatuto

## CAPITULO I: NATURALEZA, FINALIDAD, OBJETIVOS, ACTIVIDADES

Art. 1.- La Asociación de Universidades "Grupo Montevideo", en adelante denominada la Asociación, es una organización civil no gubernamental sin fines de lucro que tiene por finalidad principal impulsar el proceso de integración a través de la creación de un espacio académico común ampliado, en base a la cooperación científica, tecnológica, educativa y cultural entre todos sus Miembros  
Creada en 1991

## Descripción de Mercociudades

Mercociudades es la principal red de municipios del MERCOSUR y un referente destacado en los procesos de integración.

Fue fundada en 1995 por iniciativa de los principales Alcaldes, Intendentes y Prefeitos de la región con el objetivo de favorecer la participación de los municipios en el proceso de integración regional, promover la creación de un ámbito institucional para las ciudades en el seno del MERCOSUR y desarrollar el intercambio y la cooperación horizontal entre las municipalidades de la región, según lo estipulado en sus Estatutos

A partir del año 2005 se ha logrado consolidar el trabajo acumulado a través de la creación de la Secretaría Permanente del MERCOSUR Social, la cual estuvo hasta el año 2007 a cargo de la delegación del Paraguay. Esta secretaría tiene como cometido sostener el proceso, generar insumos para la discusión y mantener el intercambio entre los diferentes referentes en cada uno de los países. También tiene como cometido la elaboración de una Agenda Social para el MERCOSUR y la ejecución de un Plan Bienal de acción de la RMADS.

# Datos comparativos

(con asociados)

- Brasil 193.947.000 10 universidades
- Argentina 40.886.000 10 universidades
- Venezuela 29.317.000 -----
- Paraguay 6.677.000 3 universidades
- Uruguay 3.291.000 1 universidad
- Chile 16.572.475 2 universidades
- Bolivia 10.027.643 2 universidades
  
- Mercosur 290.6190.475

# III Seminario Internacional

## Universidad, Sociedad y Estado

### 25 y 26 de Octubre

- **Temas Centrales:**
- DEMOCRACIA, CIUDADANÍA Y DERECHOS HUMANOS
- SUSTENTABILIDAD AMBIENTAL
- INTEGRACIÓN REGIONAL
- INOVACIÓN Y TRANSFERENCIA TECNOLÓGICA SOCIO-PRODUCTIVA.
- CONCENTRACIÓN E INEQUIDAD

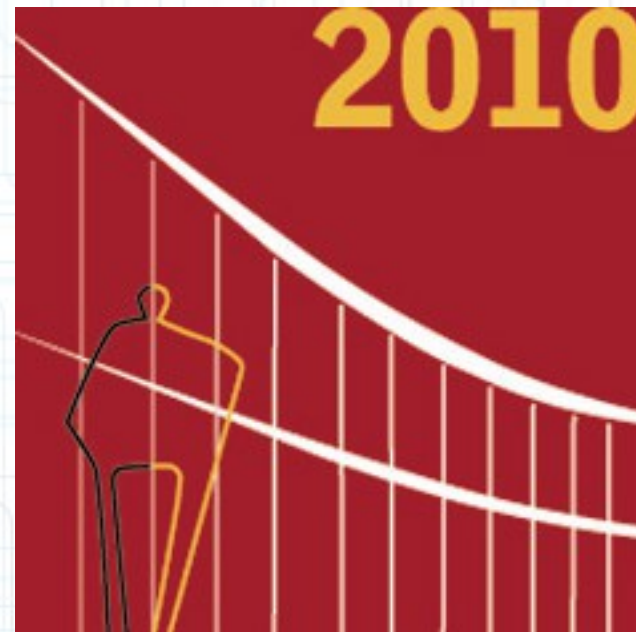
# • INTEGRACIÓN REGIONAL

- Lenguas e Integración Regional.
- La agenda universitaria actual en el marco de la integración regional.
- Procesos socio culturales de integración regional.
- Políticas de integración, desarrollo histórico, perspectivas actuales y desafíos.
- Transformaciones territoriales y desarrollo regional en el Cono Sur.

# La hora de la igualdad: brechas por cerrar, caminos por abrir

Para la CEPAL nuestro continente es el más desigual del mundo, aunque no el más pobre, para reducir esta brecha nos proponen trabajar más en: mayor innovación, mayor ciencia y tecnología, para lograr mayor empleo productivo y empleo con derecho.

CEPAL →

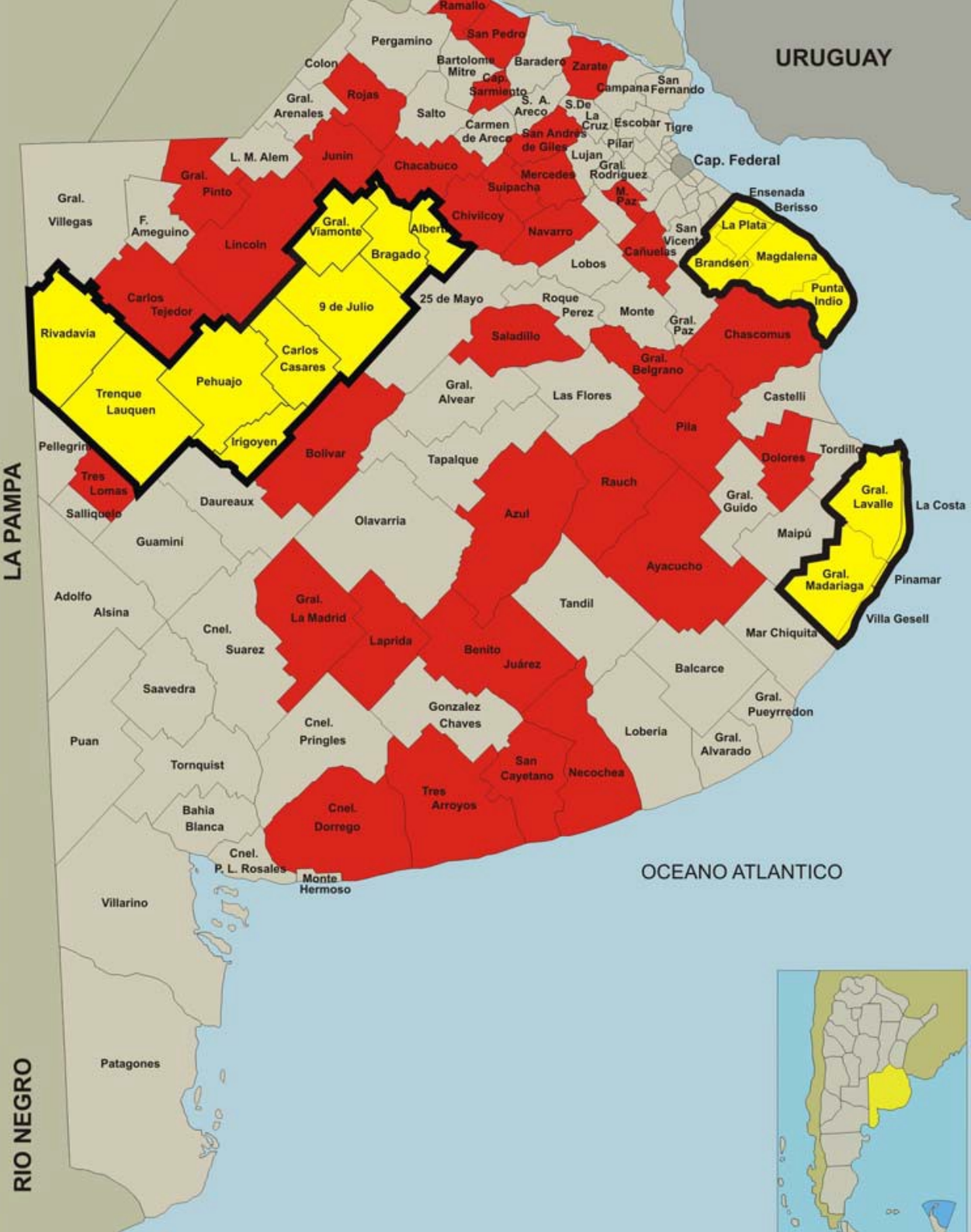




## **ONU HABITAT,**

publicó un extenso informe titulado “Estado de las Ciudades de América Latina y el Caribe 2012”, en el cual desarrolla un profundo análisis de la situación del contexto poblacional en los países de la región.

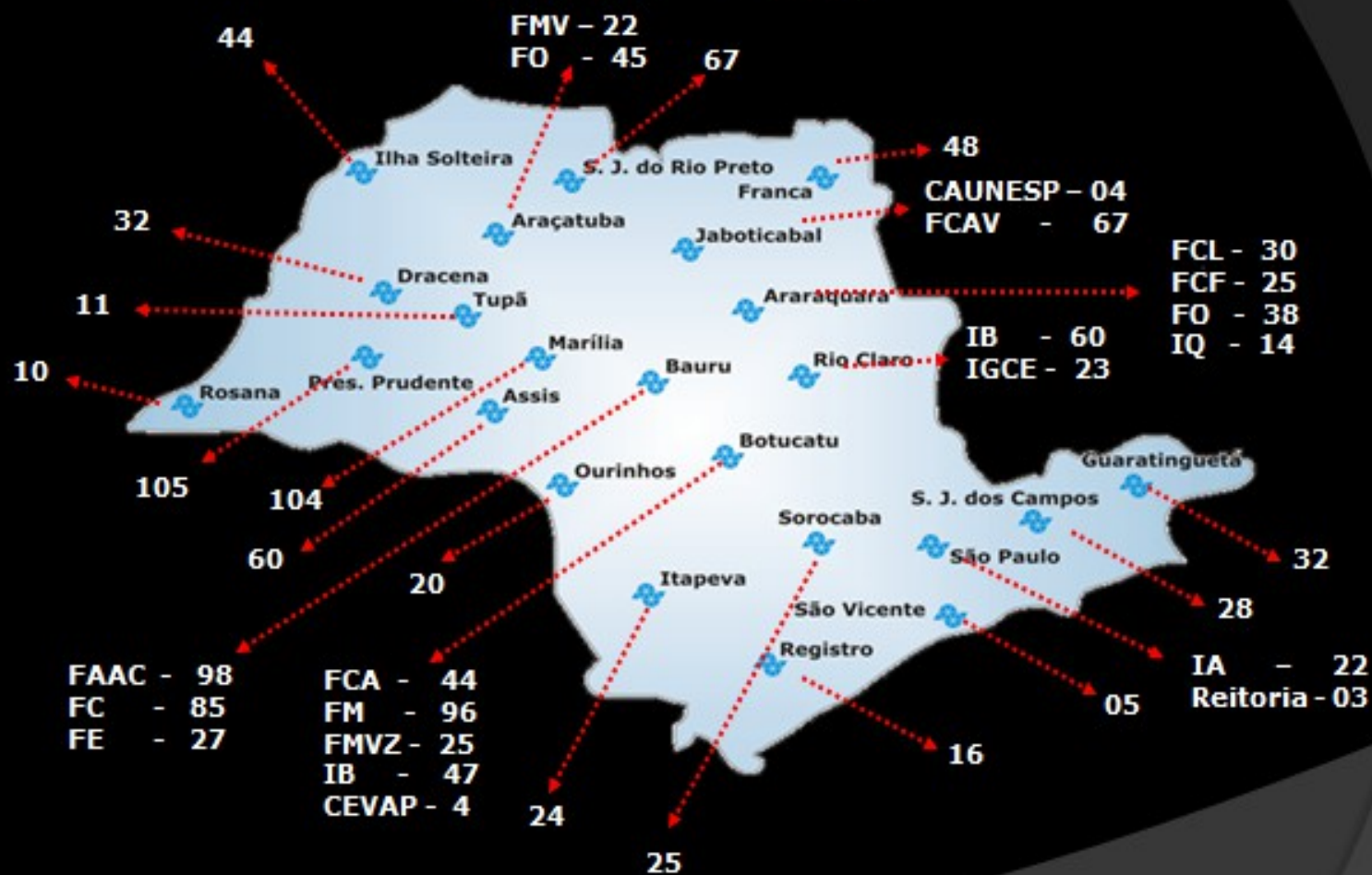
- América Latina y el Caribe es la región más urbanizada del mundo. Casi el 80% de su población vive en ciudades
- Un 14% de su población urbana reside en las denominadas “megaciudades” y más de un 50% en ciudades de menos de 500.000 habitantes.
- La expansión urbana ha hecho que se formen aglomerados de mayores dimensiones, fruto de la absorción de otros núcleos urbanos o de espacios rurales antes no habitados



# Planes estrategicos en desarrollo entre universidades y municipios

# Plan UNESP San Pablo

## Projetos de Extensão Aprovados por Unidade Universitária (2012) – 1.410



# TUYU MAR Y CAMPO

PLAN ESTRATEGICO REGIONAL



Universidad Nacional de La Plata  
Secretaría de Extensión Universitaria  
Dirección de Asuntos Municipales



Ministerio de Gobierno  
Provincia de Buenos Aires



Municipalidad  
de Gral. Lavalle



Municipalidad  
de Gral. Madariaga



Municipalidad  
de La Costa



Municipalidad  
de Pinamar



Municipalidad  
de Villa Gesell

## Plan Estratégico Regional

# TUYU | Mar y Campo



IV JORNADAS REDVITEC

12 y 13 NOVIEMBRE 2012 | SANTA FE

# RELACIÓN UNIVERSIDAD | ENTORNO SOCIOPRODUCTIVO | ESTADO |

"La cooperación interinstitucional para  
afrentar los desafíos del desarrollo"

**PRESENTACIÓN DE TRABAJOS  
DE UNIVERSIDADES ARGENTINAS**

**DESTINATARIOS:** actores del sistema científico, tecnológico y académico, del entorno socio-productivo y gubernamental que hayan realizado alguna experiencia o investigación en vinculación tecnológica

**Más Info e Inscripciones:** [www.redvitec.edu.ar](http://www.redvitec.edu.ar)

**ORGANIZAN**

Red-  
VITEC



# “Nuevas herramientas para el acceso al suelo y la vivienda”

Lic. Juan Ignacio  
Esc. Juan Luciano Scatolini  
Dr. Gustavo Cañete

**Temas:**  
Proyecto de Ley de Justo Acceso al Hábitat  
Instrumentos municipales para la gestión en suelo

**5 de noviembre de 14 a 17 hs**  
**Auditorio 13 esq 48, 1er piso**  
**La Plata**

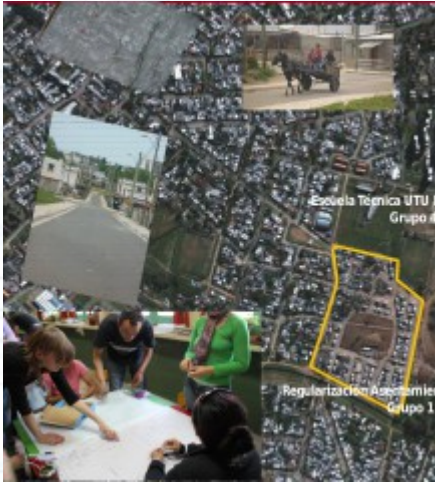


INSTITUTO  
DE ESTUDIOS JUDICIALES  
SUPREMA CORTE DE JUSTICIA  
PROVINCIA DE BUENOS AIRES

Cátedra de Hábitat Popular de la UNLP



# Territorios, territorialidades y subjetividades



La propuesta se desarrolló en forma conjunta entre los cursos Antropología Cultural de la Licenciatura en Ciencias de la Comunicación y Geografía Humana de la Facultad de Ciencias. Una experiencias que vinculó a docentes y estudiantes de ambos servicios y tuvo como resultados la producción de cuatro documentales etnográficos en formato corto, cartografías sociales y una serie fotográfica que registra el procesos.



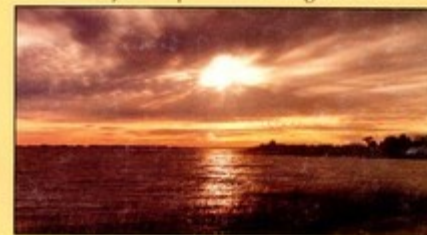
Este lunes 13 de diciembre a partir de las 19 horas en el Paraninfo de la Universidad de la República se cierra el ciclo "Auto-Organizados para la Transformación Social". En este encuentro las organizaciones participantes, gestionadas por los trabajadores, invitan al diálogo para conocer y profundizar en la realidad de los procesos de autogestión como aporte a esta construcción colectiva en nuestro país





# CHASCOMUS

Reflexiones y Datos para una estrategia de Desarrollo



Municipalidad de Chascomús

Foro Intermunicipal de Promoción del Empleo

Fundación Sergio Karakachoff / MOPUSV

**C** programa **2012**  
**convivências**



## DEPARTAMENTO DE EDUCAÇÃO E DESENVOLVIMENTO SOCIAL



SECRETARIA DE RELACIONES INSTITUCIONALES

UNIVERSIDAD NACIONAL DE LA PLATA

### PLAN ESTRATÉGICO PROVINCIAL DE LA MUJER

#### CONVENIO

CONSEJO FEDERAL DE INVERSIONES  
UNIVERSIDAD NACIONAL DE LA PLATA



GOBIERNO DE LA PROVINCIA DE LA PAMPA  
Secretaría Ejecutiva del Consejo Provincial de La Mujer



# No se debe reemplazar, sí sumar

## ¿Quién conoce más muestra realidad?

### ▶ FINANCIADORES



Asociación de Universidades  
**GRUPO MONTEVIDEO**

